



ISTITUTO MATTEI

ISTITUTO
STATALE DI
ISTRUZIONE
SECONDARIA
SUPERIORE

SERVIZIO DI PREVENZIONE E PROTEZIONE

PIANI DI EVACUZIONE

(Art. 36, D.Lgs. 81/08 e s.m.i.)

ALLEGATO ALL'OPUSCOLO "INFORMAZIONE"

a cura di

ROBERTO PAPA

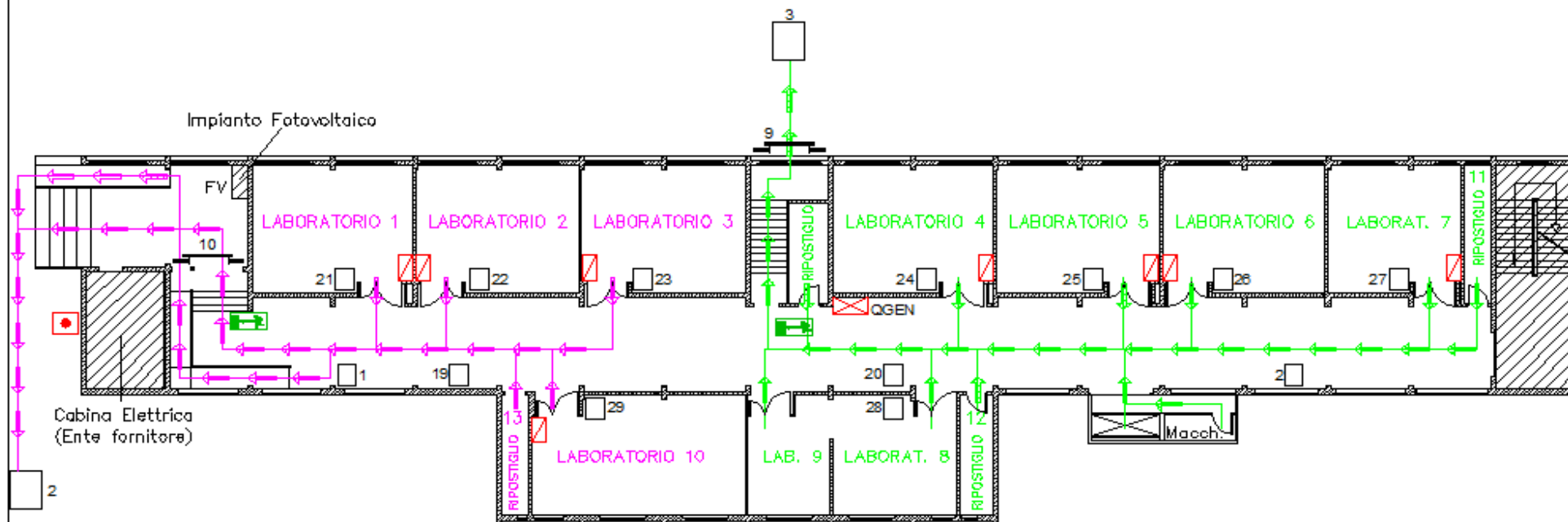
e

LUIGI RUSSO



FONDI
STRUTTURALI
EUROPEI **pon**
2014-2020

via Settembrini, 12 - 81100 Caserta - tel.0823321717 - fax 0823447024
cod. fisc.: 80004830610 - www.matteicaserta.gov.it
mail: ceis022004@istruzione.it - pec: ceis022004@pec.istruzione.it



VOI SIETE QUI

LEGENDA PRESEDI ANTINCENDIO

	Uscita di Emergenza
	Naso
	Estintore
	Via di esodo in salita
	Via di esodo in piano
	Luogo Sicuro
	Interruttore generale
	Quadro elettrico
	Porta resistente al fuoco
	Pulsante di emergenza

CHIAMATE DI SOCCORSO	
Ambulanza	118
Vigili del Fuoco	119
Polizia	113
Carabinieri	112

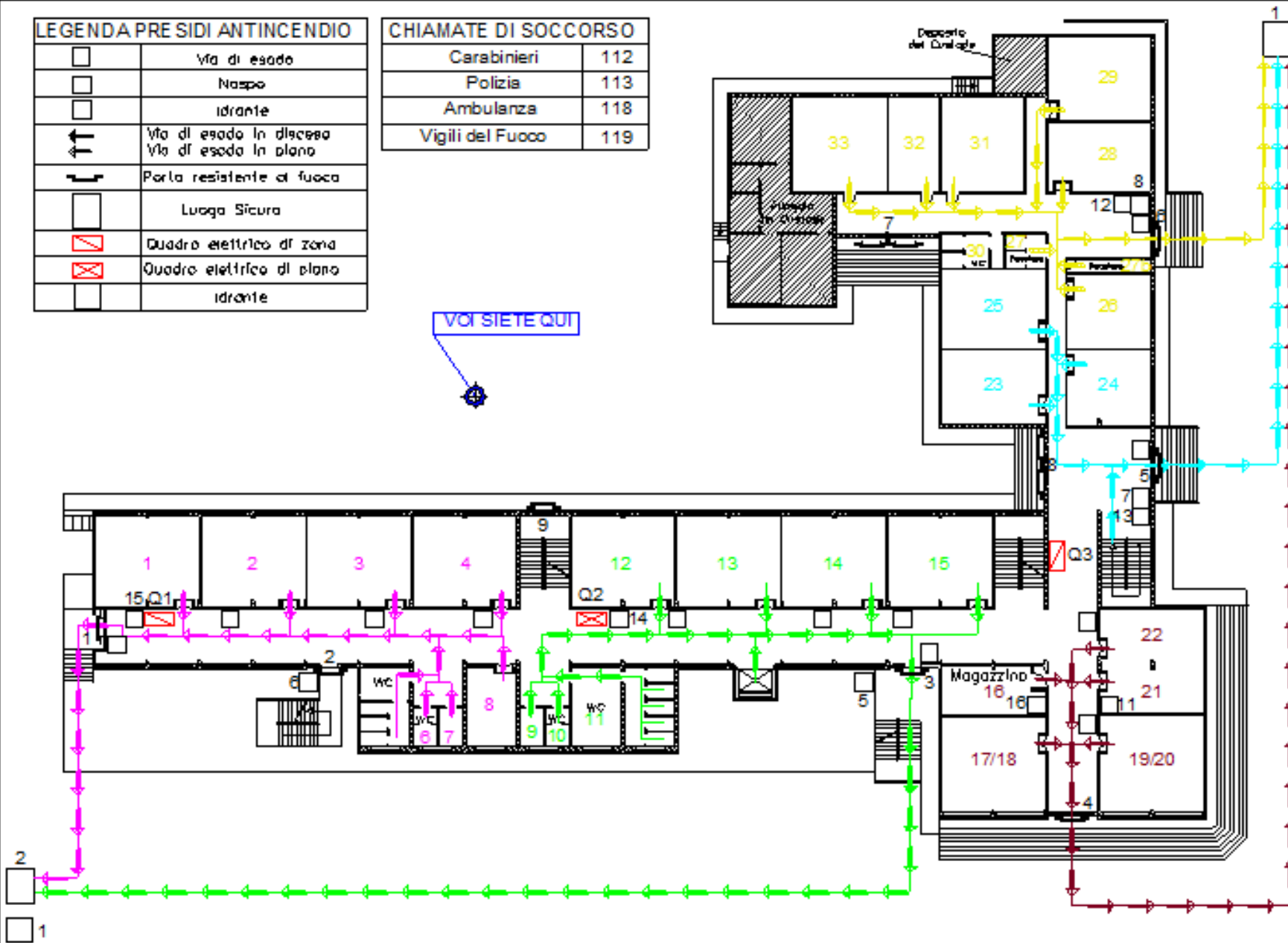
LEGENDA PRE SIDI ANTINCENDIO

<input type="checkbox"/>	Via di esodo
<input type="checkbox"/>	Naspo
<input type="checkbox"/>	Idrante
	Via di esodo in discesa
	Via di esodo in piano
	Porta resistente al fuoco
<input type="checkbox"/>	Lugna Sicura
	Quadro elettrico di zona
	Quadro elettrico di piano
<input type="checkbox"/>	Idrante

CHIAMATE DI SOCCORSO

Carabinieri	112
Polizia	113
Ambulanza	118
Vigili del Fuoco	119

VOI SIETE QUI



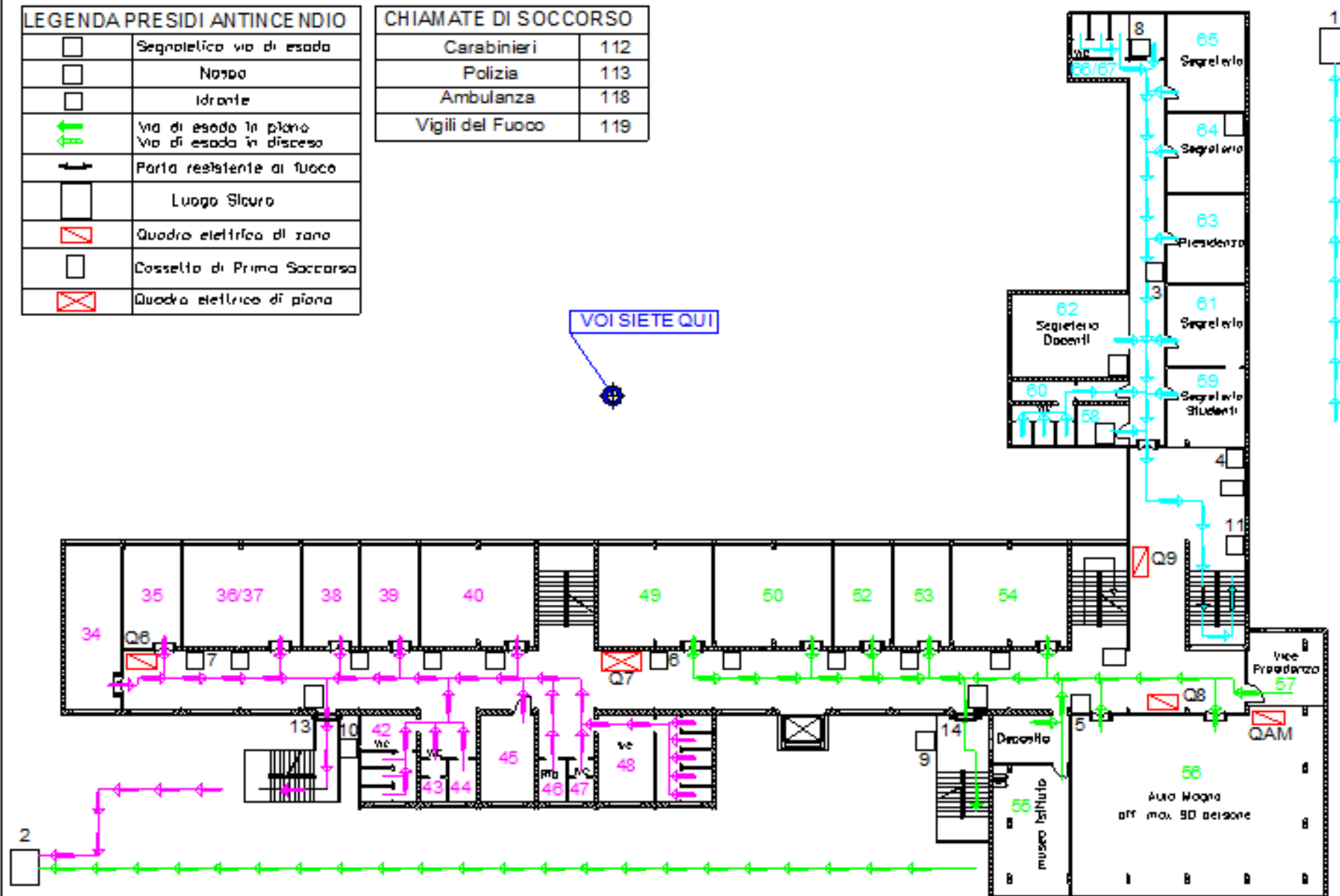
LEGENDA PRESIDI ANTINCENDIO

<input type="checkbox"/>	Segnalatore via di esodo
<input type="checkbox"/>	Naso
<input type="checkbox"/>	Idrante
	Via di esodo in piano
	Via di esodo in discesa
	Porta resistente al fuoco
<input type="checkbox"/>	Luogo Sicuro
	Quadro elettrico di zona
<input type="checkbox"/>	Cassetta di Prima Soccorso
	Quadro elettrico di piano

CHIAMATE DI SOCCORSO

Carabinieri	112
Polizia	113
Ambulanza	118
Vigili del Fuoco	119

VOI SIETE QUI





②

VOI SIETE QUI



CHIAMATE DI SOCCORSO	
Carabinieri	112
Polizia	113
Ambulanza	118
Vigili del Fuoco	119

LEGENDA PRESIDI ANTINCENDIO	
	Segnaletica via di esodo
	Naspo
	Idrante
	Via di esodo in piano
	Via di esodo in discesa
	Quadro elettrico di zona
	Luogo Sicuro
	Quadro elettrico di piano
	Cassetta di Primo Soccorso
	Porta resistente al fuoco

